



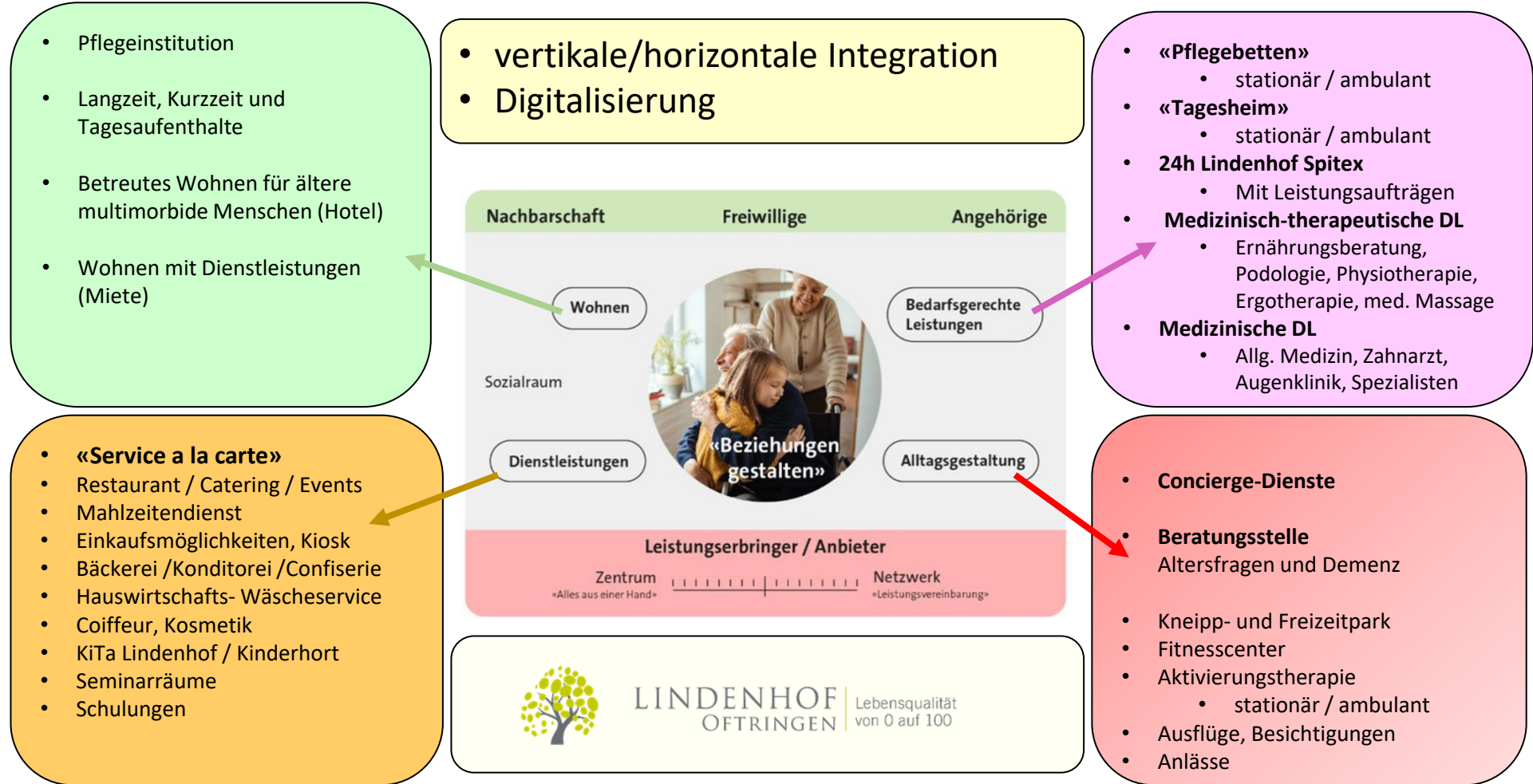
Stiftung Lindenhof integrierte- und sozialraumorientierte Versorgung



Ralph Bürge

Geschäftsführer Stiftung Lindenhof

Integrierte- und sozialraumorientierte Versorgung



- Pflegeinstitution
- Langzeit, Kurzzeit und Tagesaufenthalte
- Betreutes Wohnen für ältere multimorbide Menschen (Hotel)
- Wohnen mit Dienstleistungen (Miete)

- vertikale/horizontale Integration
- Digitalisierung

- «Pflegebetten»
 - stationär / ambulant
- «Tagesheim»
 - stationär / ambulant
- 24h Lindenhof Spitex
 - Mit Leistungsaufträgen
- Medizinisch-therapeutische DL
 - Ernährungsberatung, Podologie, Physiotherapie, Ergotherapie, med. Massage
- Medizinische DL
 - Allg. Medizin, Zahnarzt, Augenklinik, Spezialisten

- «Service a la carte»
- Restaurant / Catering / Events
- Mahlzeitendienst
- Einkaufsmöglichkeiten, Kiosk
- Bäckerei / Konditorei / Confiserie
- Hauswirtschafts- Wäscheservice
- Coiffeur, Kosmetik
- KiTa Lindenhof / Kinderhort
- Seminarräume
- Schulungen



- Concierge-Dienste
- Beratungsstelle Altersfragen und Demenz
- Kneipp- und Freizeitpark
- Fitnesscenter
- Aktivierungstherapie
 - stationär / ambulant
- Ausflüge, Besichtigungen
- Anlässe



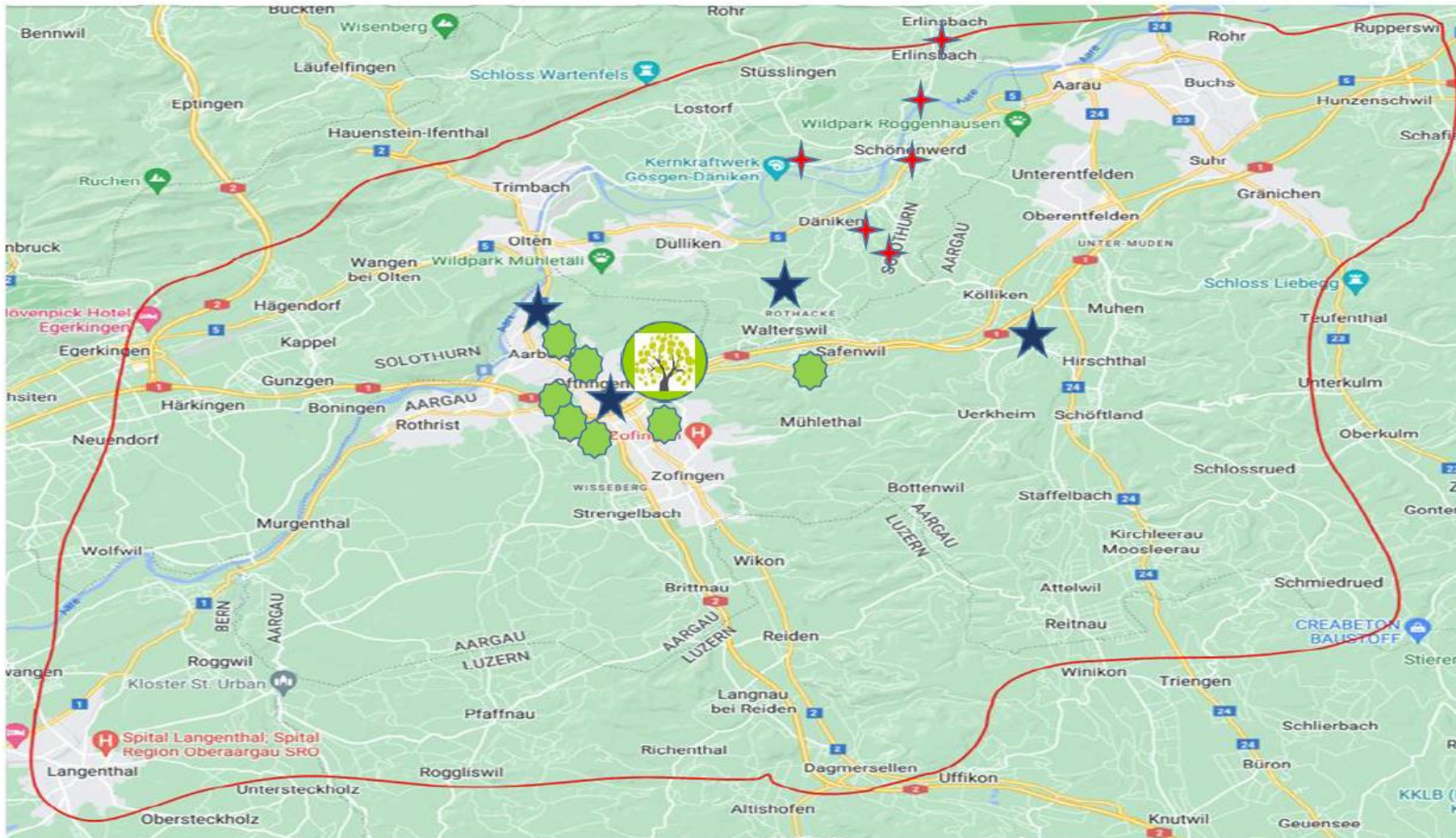
Der Lindenhof heute...

- >290 Mitarbeitende
- 88 Pflegeplätze
- 28 Pflegewohnungen
- 436 angestammte Wohnungen
- >600 Concierge betreute Menschen
- >2'500 Kundinnen und Kunden



LINDENHOF
OFTRINGEN

Lebensqualität
von 0 auf 100



Pilotprojekt
«Flexible
Pflegebetten»

Ambulante
Betreuung



Gemeinden mit Spitex-Leistungsvereinbarung



Spitex mit Leistungsvereinbarung



Virtueller Rundgang





Stolpersteine.....

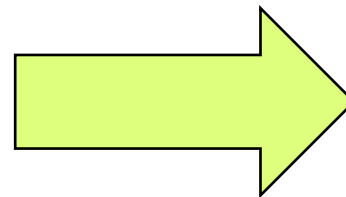
- Überreguliert
- Protektionismus
- Eher gegeneinander als miteinander
- Strategische Weitsicht
- Mut zu Neuem
- usw.



Gerne beantworten ich noch Fragen



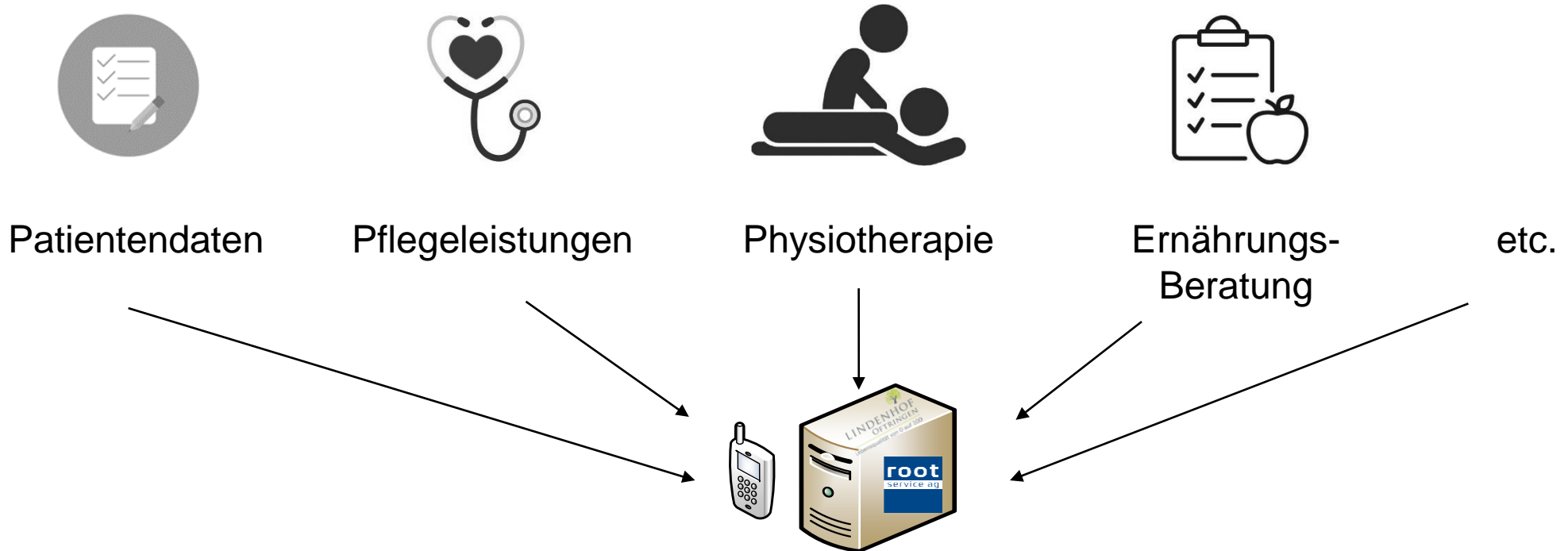
Planung der ambulanten UND stationären Leistungen mit dem Lindenhof Perigon



- **Diagnose**
- **Einsatzplanung**
- **Pflegeplanung**
- **Interventionen**
- **Therapieziele**
- **Massnahmen**
- **Auswertungen**
- **etc.**



Erfassung von Daten und stationären Leistungen





Abrechnungen



stationäre
&
ambulante
Behandlungen



Vereinheitlichung

- **Ein Planungssystem**
 - Personal
 - Stunden/Ferien,etc
 - Einsätze
 - Stationär, ambulant, etc.
- **Ein Abrechnungssystem**
 - Für alle Professionen
- **Ein Auswertungssystem**
 - KLV 7a¹ (a,b,c), aber auch 7a³
 - sämtliche Artikel (Paramedizin, HW, TD, Gastro, usw.)